



BAUMANN

19 METZGEREI 71



Baumanns regionale Wertschöpfungskette

Präsentation - Inhalte

1. **Unternehmensvorstellung/Geschichte**
2. Firmenphilosophie
3. Das Vorhaben im Überblick
 - ❖ Ist-Zustand – planerische Darstellung
 - ❖ Unsere Entwicklungsstrategie
 - ❖ Ausblick Projektvorhaben – planerische Darstellung
4. Kosten und Projektumsetzung

Unternehmensvorstellung/Geschichte

- 1971 Gründung der Metzgerei Baumann
- 1980 Umbau Ladengeschäft Mallersdorf
- 1996 Neubau der Produktions- und Schlachträume
- 1998 Umbau Ladengeschäft Mallersdorf
- 2004 Betriebsübernahme Klaus Baumann
- 2008 Erteilung der vollen EU-Zulassung
- 2021 Gründung der Metzgerei Baumann GmbH
- 2021 Betriebsführung durch Johannes u. Christoph Baumann



Präsentation - Inhalte

1. Unternehmensvorstellung/Geschichte
- 2. Firmenphilosophie**
3. Das Vorhaben im Überblick
 - ❖ Ist-Zustand – planerische Darstellung
 - ❖ Unsere Entwicklungsstrategie
 - ❖ Ausblick Projektvorhaben – planerische Darstellung
4. Kosten und Projektumsetzung

Firmenphilosophie

- Tierwohl hat höchste Priorität
- Höchste Standards mit unseren Landwirten
 - 100 % ohne Gentechnik
 - 100 % Haltung auf Stroh
 - 100 % ohne Antibiotika-Futtermittelzusätze
 - 25 % mehr Platz im Stall
 - Kurze und schonende Transporte
 - Unterbringung in den eigenen Stallungen
- Eigene Schlachtung
- Eigene Zerlegung und Produktion und Verkauf
- Eigene Küche mit Imbiss und Partyservice



Unser Leitspruch

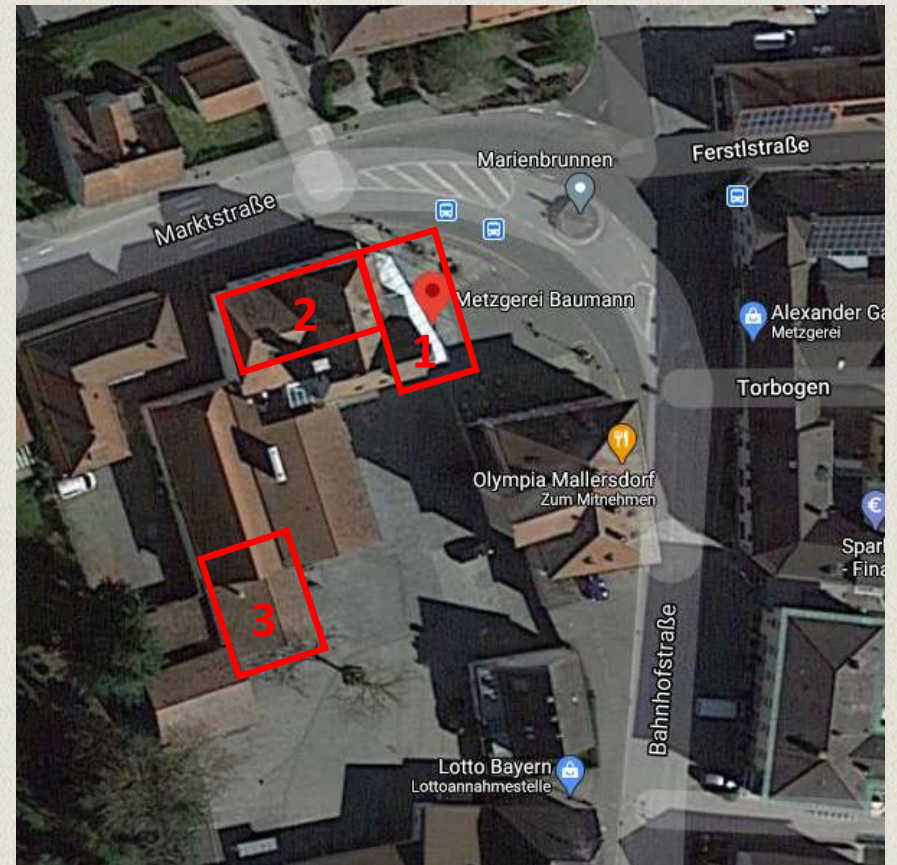
„Von der Geburt bis auf den Teller ... alles in einer Hand!“

Präsentation - Inhalte

1. Unternehmensvorstellung/Geschichte
2. Firmenphilosophie
- 3. Das Vorhaben im Überblick**
 - ❖ Ist-Zustand – planerische Darstellung
 - ❖ Unsere Entwicklungsstrategie
 - ❖ Ausblick Projektvorhaben – planerische Darstellung
4. Kosten und Projektumsetzung

Die Vorhaben im Überblick

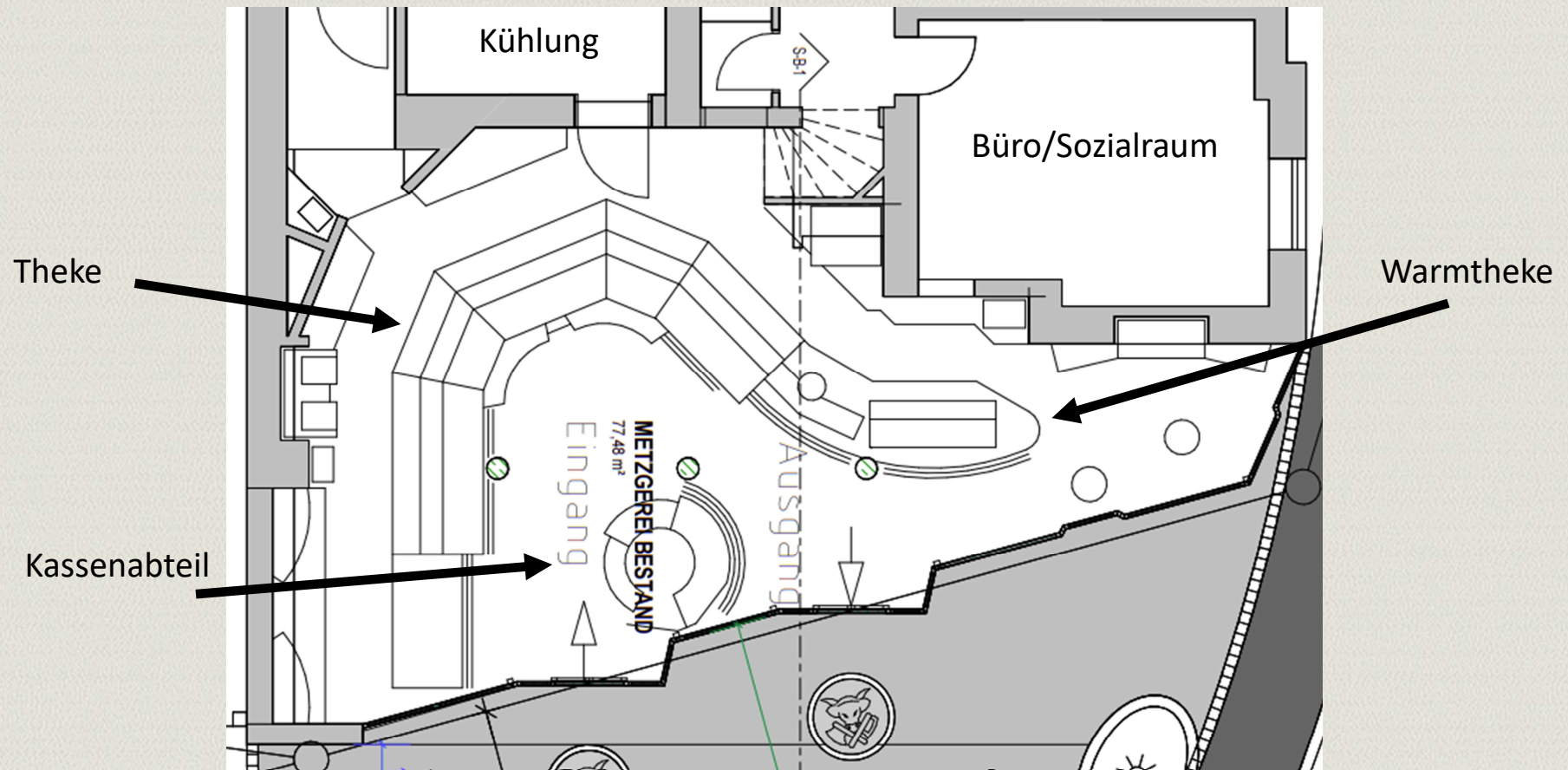
1. Neubau des Metzgereiladens in Mallersdorf
2. Inwertsetzung und Neuausstattung der Küchen-, Büro- und Sozialräume
3. Inwertsetzung der Stallungen und Schlachthanlagen



Präsentation - Inhalte

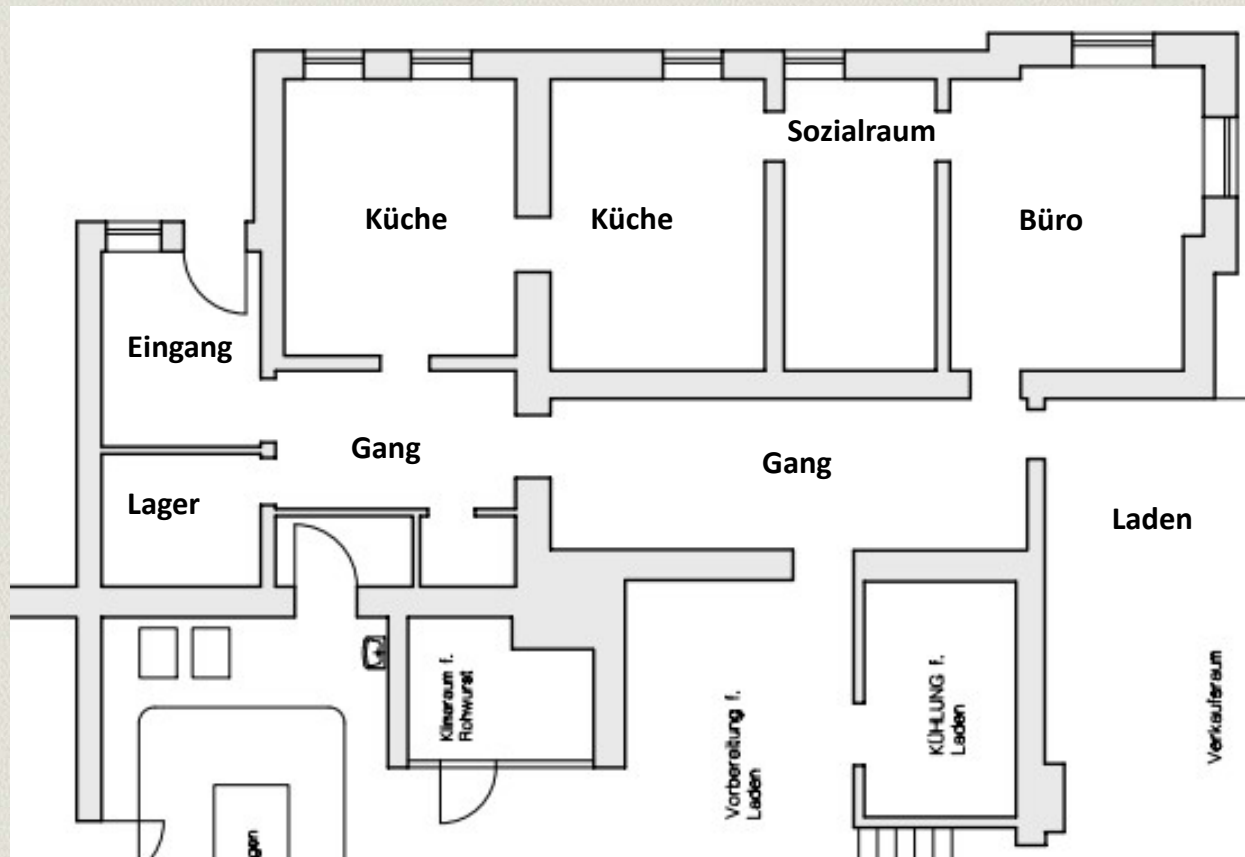
1. Unternehmensvorstellung/Geschichte
2. Firmenphilosophie
3. **Das Vorhaben im Überblick**
 - ❖ **Ist-Zustand – planerische Darstellung**
 - ❖ Unsere Entwicklungsstrategie
 - ❖ Ausblick Projektvorhaben – planerische Darstellung
4. Kosten und Projektumsetzung

Ist-Zustand – planerische Darstellung **Der Metzgereiladen**



Ist-Zustand – planerische Darstellung

Die Küchen-, Büro- und Sozialräume



Ist-Zustand – planerische Darstellung Der Metzgereiladen

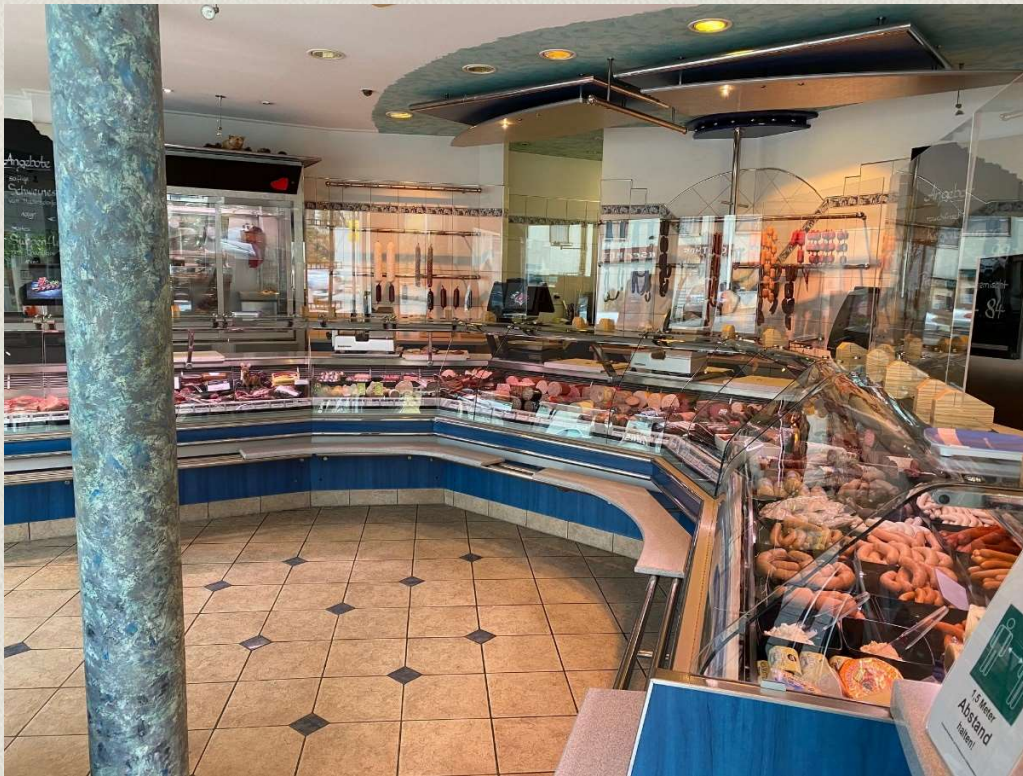


Metzgereiladen



Parkplätze

Ist-Zustand – planerische Darstellung Der Metzgereiladen



Metzgereiladen



Sitzbereich

Ist-Zustand – planerische Darstellung Die Küchen-, Büro- und Sozialräume



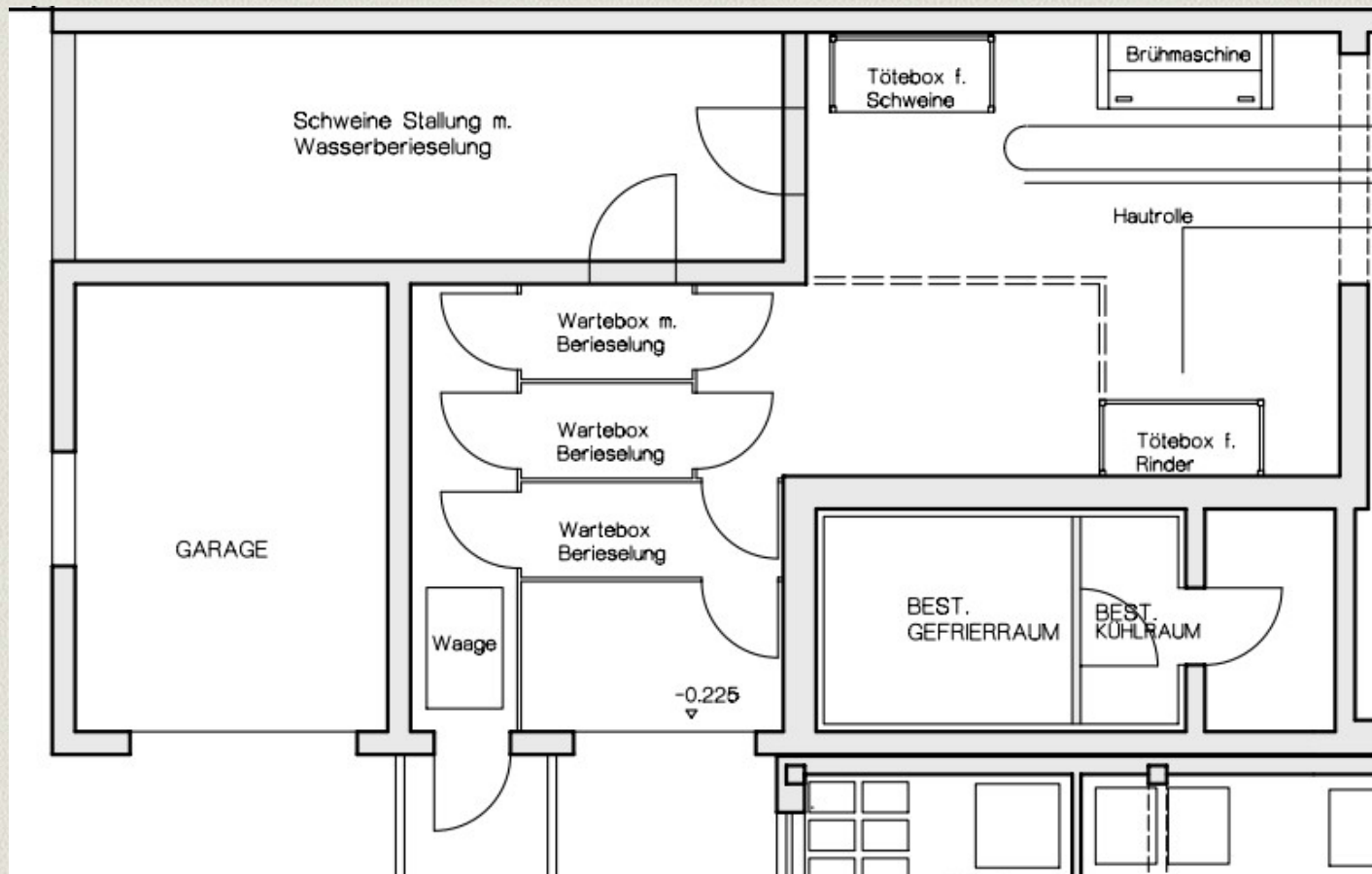
Küche



Büro

Ist-Zustand – planerische Darstellung

Die Stallungen



Ist-Zustand – planerische Darstellung

Die Stallungen



Stallungen

Präsentation - Inhalte

1. Unternehmensvorstellung/Geschichte
2. Firmenphilosophie
3. **Das Vorhaben im Überblick**
 - ❖ Ist-Zustand – planerische Darstellung
 - ❖ **Unsere Entwicklungsstrategie**
 - ❖ Ausblick Projektvorhaben – planerische Darstellung
4. Kosten und Projektumsetzung

Unsere Entwicklungsstrategie

EZ 1: Da geht's um Nachhaltigkeit!

HZ 1.3 pro Klimaschutz und/oder Senkung des Energieverbrauchs

- Neubau Erlebnismetzgerei – Baumaterialien überwiegend aus nachwachsenden Rohstoffen
- Dachbegrünung
- Neuanschaffung von Maschinen/Geräten nach aktuellem energieeffizientem Standard
- E-Bike-Ladestation
- Co² Einsparung durch kurze Schlachttier-Transportwege
- Co² Einsparung durch erweitertes regionales Lebensmittelsortiment – Einsparung von Einkaufswegen

HZ 1.5 Stärkung der Vermarktung regionaler Produkte

- Regionales Netzwerke von Lebensmittelerzeugung/-produktion nachhaltig aufbauen
- Stärkung der Landwirtschaft als Netzwerkpartner
- Verkaufsmöglichkeiten für regionale Vermarkter-Unternehmen
- Bio-Bereich im Laden



Unsere Entwicklungsstrategie

EZ 2: Da geht's rund!

HZ 2.2 Aufwertung des Labertal-Radwegs

- Aufenthaltsort für Radfahrer
- Möglichkeit zur Versorgung mit Essen (auch Warm-/Kaltküche, Getränke, Kaffee und Kuchen etc.)
- Möglichkeit zur Mitnahme von Lebensmitteln/Brotzeit

HZ 2.5 Regionale Tourismus-Angebote mit modernen Medien aufzeigen/anbieten

- Facebook und Instagram
- Touristische Werbeangebote
- Zusammenarbeit mit dem Markt Mallersdorf-Pfaffenberg

Unsere Entwicklungsstrategie

EZ 3: Ich gehe meinen Weg

<p><u>HZ 3.1 Umsetzung des Bildungskonzeptes</u></p> <ul style="list-style-type: none">• Frontcookingbereich und/mit Lehrküche gesundheitsbewusstes Kochen• mit professioneller Ernährungslehre durch externe Fachreferenten/AOK etc.• Kochkurse VHS• Eigene Betriebsführungen und Hofführungen bei den Partnerlandwirten	<p><u>HZ 3.2 Sicherung von Fachkräften in der Region</u></p> <ul style="list-style-type: none">• Wir sind Ausbildungsbetrieb.• Chance für Menschen mit Handicap• Dauerhafte Bindung von Fach-/Arbeitskräften• Gezielter Einsatz von sozialen Medien / Werbung
<p><u>HZ 3.3 Förderung von Personen in schwieriger Lebenslage</u></p> <ul style="list-style-type: none">• Berufsinformationstage vor Ort und in der Region – Vorträge zum Berufsfeld Metzgerei-Handwerk und Verkauf• Breites Stellenangebot• Bestmögliche Integration im Familienbetrieb	

Unsere Entwicklungsstrategie

EZ 4: Da geht's mir gut!

HZ 4.1 Förderung der Lebensqualität vor Ort

- Aufwertung des örtlichen Marktplatzes als auch der Daseinsvorsorge
- Bestell- und Abholservice
- Zentraler Treffpunkt mit gemütlichem Aufenthaltsraum für Jung bis Alt
- Essensversorgung (frisch gekocht oder kalt) mit regional erzeugten Produkten
- Bildungsabende/-veranstaltungen – gerechtes ernährungs-bewusstes Kochen und Einkaufen
- Erweitertes regionales Einkaufssortiment für die tägliche Essensversorgung

HZ 4.2 Förderung/Unterstützung von Familien und Senioren

- Erweitertes regionales Warensortiment für die tägliche Essensversorgung
- Bezahlautomaten – hygienischer Zahlvorgang
- Barrierefreier Zugang und Laden-/Aufenthaltsraum
- Behindertenparkplatz
- Seniorennachmittage

Unsere Entwicklungsstrategie

EZ 4: Da geht's mir gut!

HZ 4.4 Steigerung der Barrierefreiheit im Bereich Mobilität

- Barrierefreier Zugang- und Laden-/Aufenthaltsbereich
- Parkplätze direkt am Ladengeschäft
- Ausweisung eines Behindertenparkplatzes

Unsere Entwicklungsstrategie

EZ 5: Straubing-Bogen - Da geht was!

HZ 5.1 Stärkung der Identität der LEADER-Region Straubing-Bogen

- Stärkung der LEADER-Region Straubing-Bogen
- Zukunftsfähiges Unternehmen
 - sichere Ausbildungs- und Arbeitsplätze
- Identifikation der Region Straubing-Bogen
 - Vernetzung mit Landwirtschaft und weiteren Lebensmittel Erzeugenden/Produzierenden aus der LEADER-Region
 - Regionale Produktvermarktung und Daseins-Sicherung

Präsentation - Inhalte

1. Unternehmensvorstellung/Geschichte
2. Firmenphilosophie
3. **Das Vorhaben im Überblick**
 - ❖ Ist-Zustand – planerische Darstellung
 - ❖ Unsere Entwicklungsstrategie
 - ❖ **Ausblick Projektvorhaben – planerische Darstellung**
4. Kosten und Projektumsetzung

Ausblick Projektvorhaben – planerische Darstellung Der Metzgereiladen



Holzbauweise

Schieferfassade



Dachbegrünung

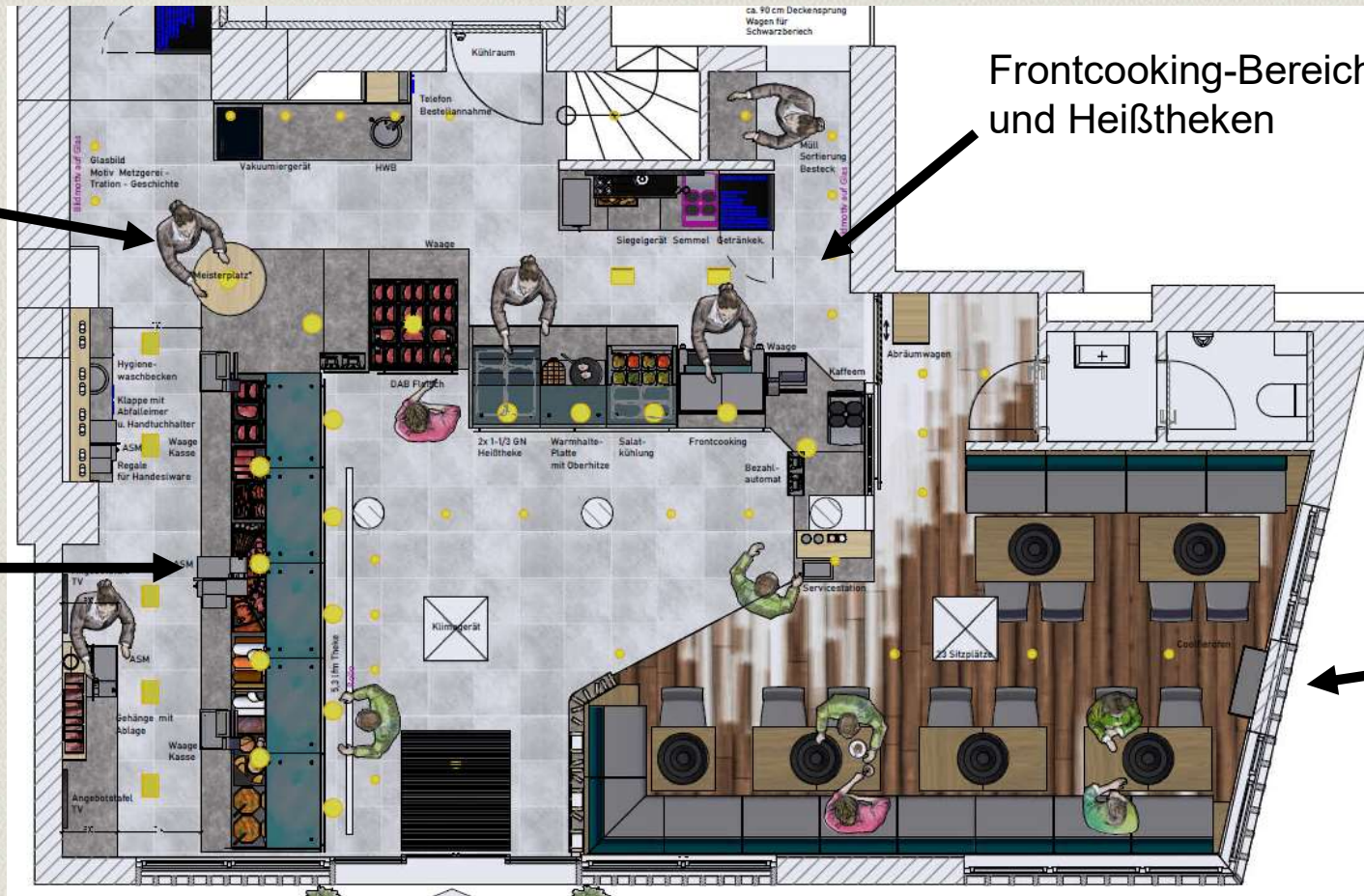
Stahllamellen (Sichtschutz aufgrund Straßenlage)

Ausblick Projektvorhaben – planerische Darstellung

Der Metzgereiladen

Unser
Premiumfleisch
Meisterplatz

Fleischtheke
Wursttheke
Käsetheke



Frontcooking-Bereich
und Heißtheken

Gemütlicher
Aufenthaltsbereich
mit
Schaukamin

Ausblick Projektvorhaben – planerische Darstellung
Der Metzgereiladen – Verkaufstheke / Premiumfleisch
Meisterplatz

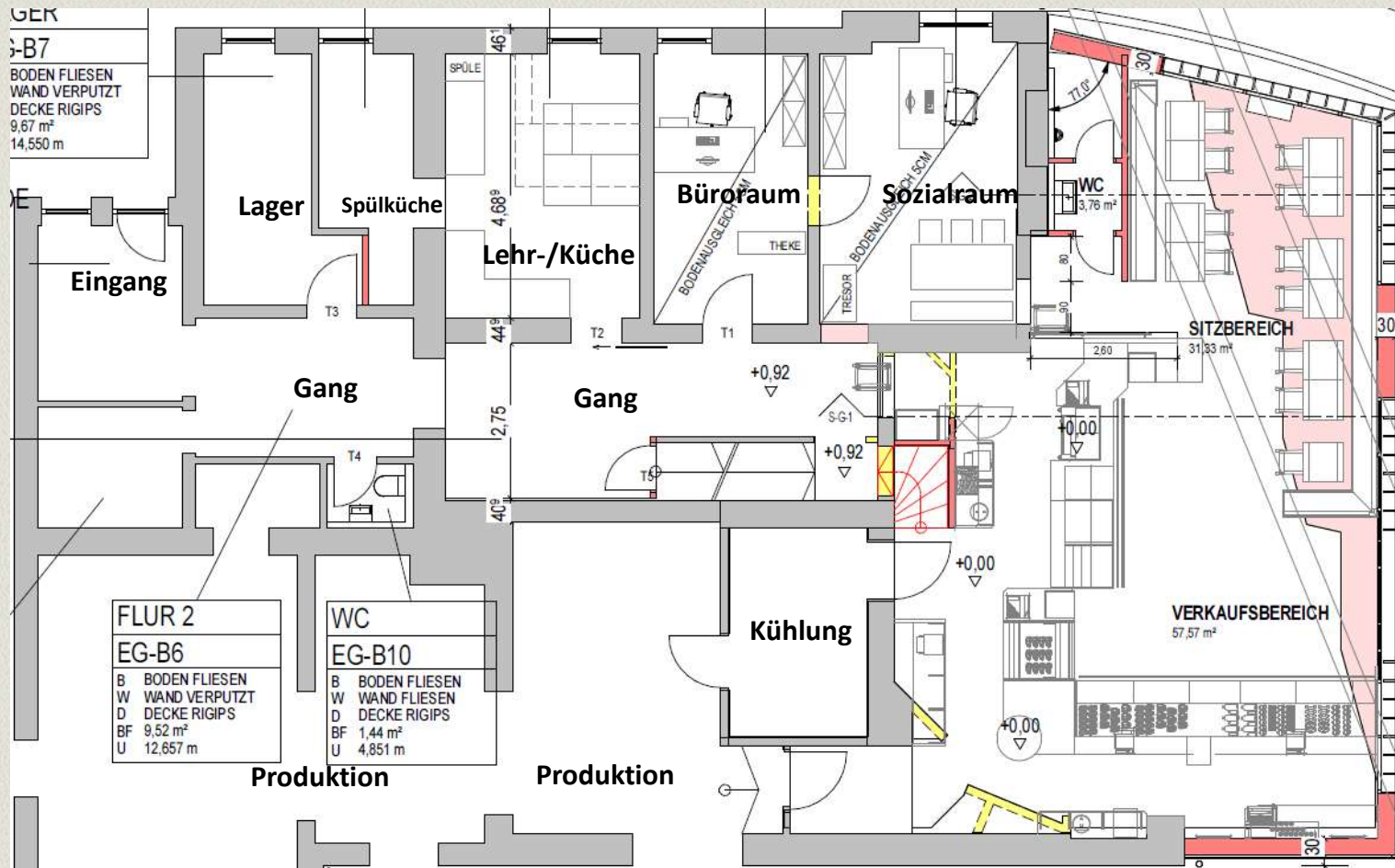


Ausblick Projektvorhaben – planerische Darstellung **Der Metzgereiladen – Frontcooking und Aufenthaltsraum**



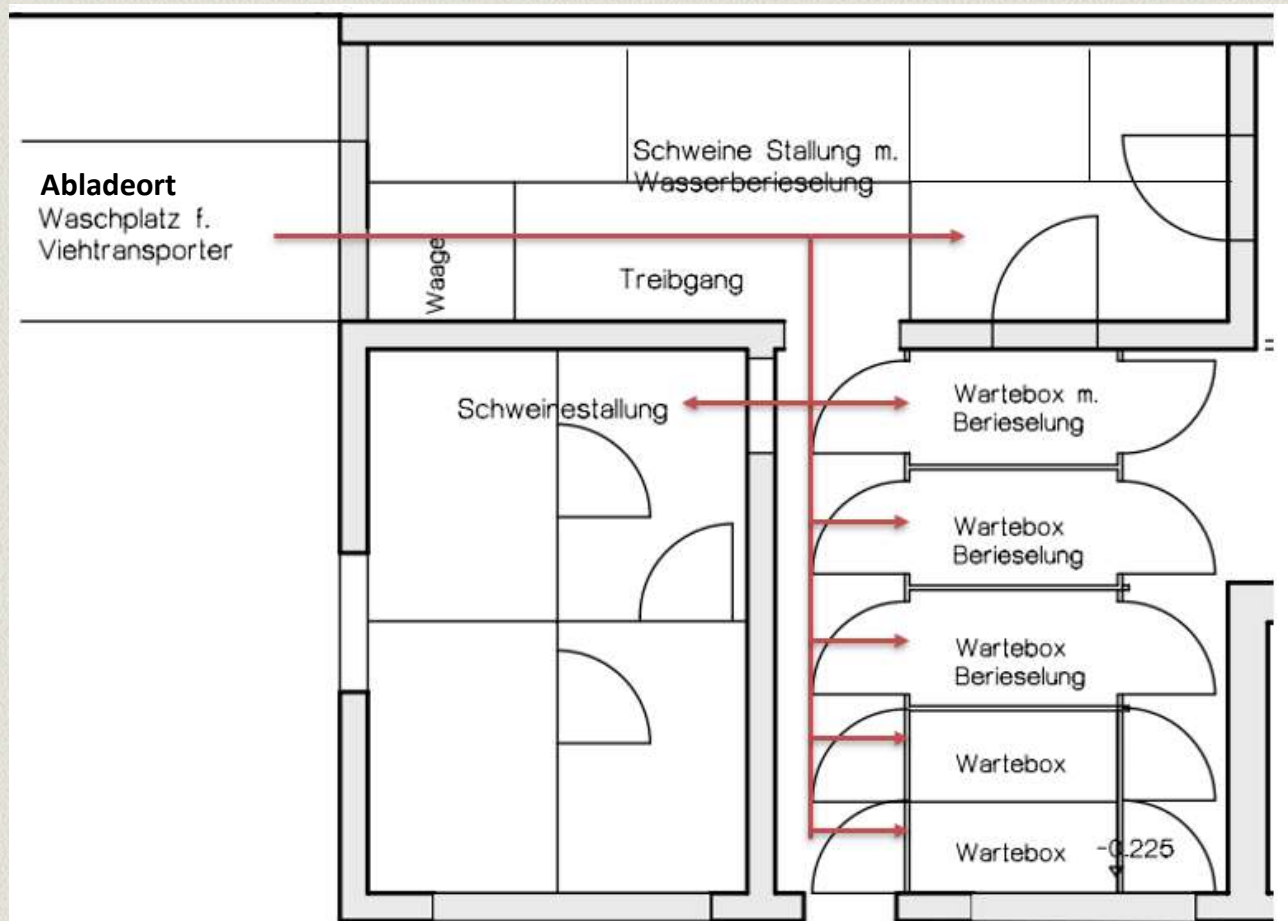
Ausblick Projektvorhaben – planerische Darstellung

Die Küchen-, Büro- und Sozialräume



Ausblick Projektvorhaben – planerische Darstellung

Die Stallungen



Präsentation - Inhalte



1. Unternehmensvorstellung/Geschichte
2. Firmenphilosophie
3. Die Vorhaben im Überblick
4. Ist-Zustand – planerische Darstellung
5. Unsere Entwicklungsstrategie
6. Ausblick Projektvorhaben – planerische Darstellung
7. **Kosten und Projektumsetzung**

Kosten- und Projektumsetzung

Kostenberechnung wird nach DIN 276 erstellt

Nettogesamtkosten gerundet €

Baubeginn nach Erhalt des Zuwendungsbescheides



BAUMANN

19 METZGEREI 71

Vielen Dank für Ihre Aufmerksamkeit!